

Схема расположения границ публичного сервитута

для размещения объекта
ВЛ 10кВ №910 ПС Е9 и 6 КТП

(наименование объекта землеустройства)

План границ объекта землеустройства



Масштаб 1:5000

Лист 1 из 3

Используемые условные знаки и обозначения:

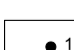


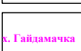
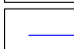
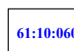
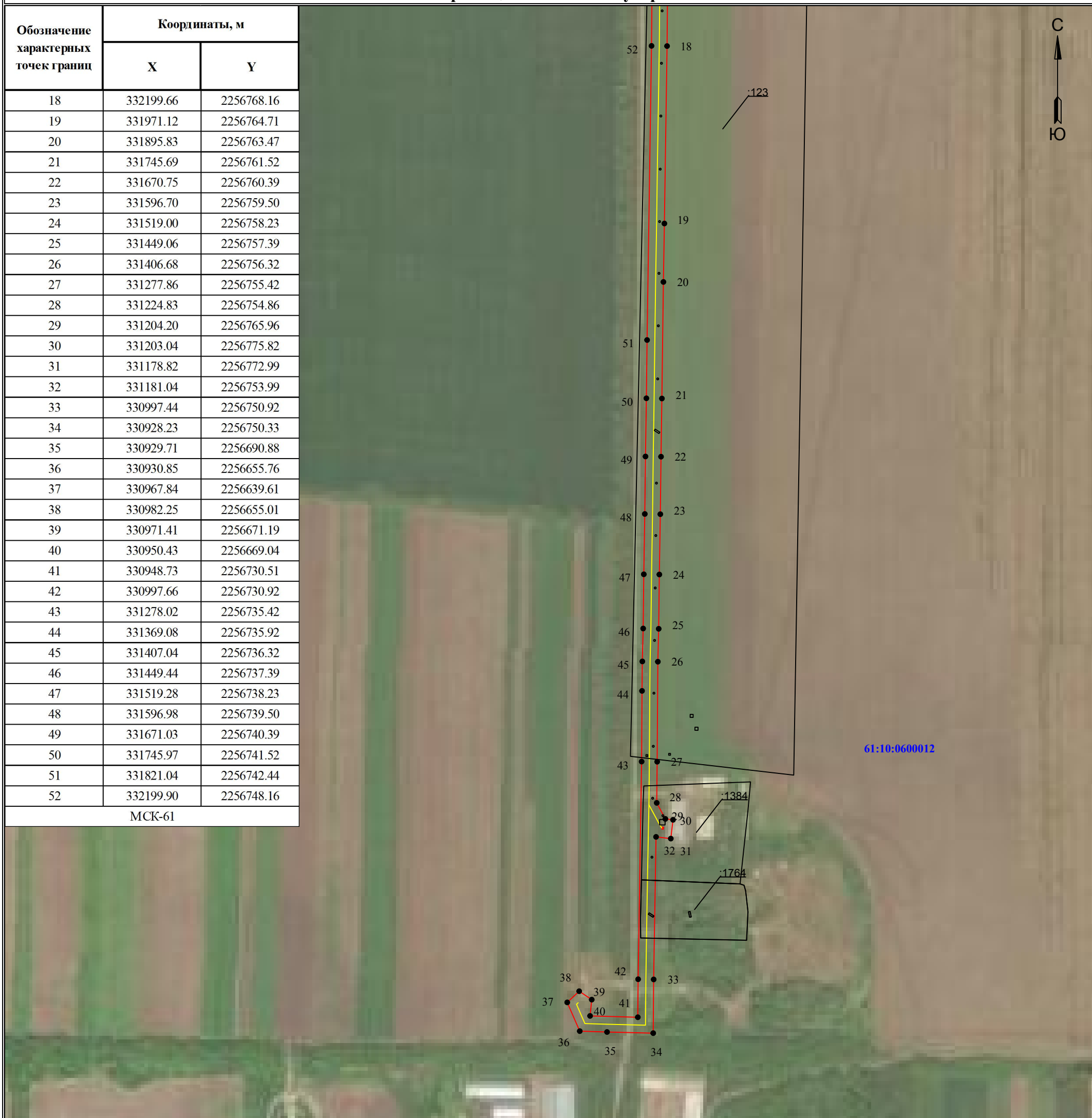
	- обозначение характерной точки границы устанавливаемой охранной зоны		- граница устанавливаемой охранной зоны
	- границы земельных участков, попадающих в охранную зону		- наименование населенного пункта
	- граница кадастрового квартала		
	61:10:0600011 - номер кадастрового квартала		

Схема расположения границ публичного сервитута

для размещения объекта
ВЛ 10кВ №910 ПС Е9 и 6 КТП

(наименование объекта землеустройства)

План границ объекта землеустройства



Масштаб 1:5000

Лист 2 из 3

Используемые условные знаки и обозначения:

- 1 - обозначение характерной точки границы устанавливаемой охранной зоны
- границы земельных участков, попадающих в охранную зону
- граница кадастрового квартала
- 61:10:0600011 - номер кадастрового квартала

- граница устанавливаемой охранной зоны