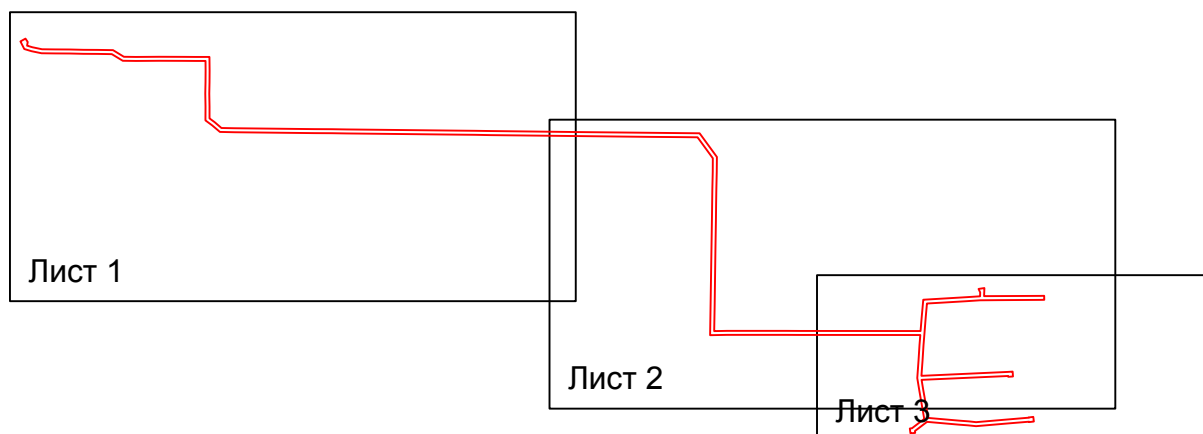


Схема расположения границ публичного сервитута
для размещения объекта
ВЛ 10кВ №909 ПС Е9 и 5 КТП
(наименование объекта землеустройства)

План границ объекта землеустройства

Обзорная схема границ объекта землеустройства



Условные обозначения:

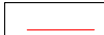
 - граница устанавливаемой охранной зоны

Схема расположения границ публичного сервитута

для размещения объекта
ВЛ 10кВ №909 ПС Е9 и 5 КТП

(наименование объекта землеустройства)

План границ объекта землеустройства



Обозначение характерных точек границ	Координаты, м	
	X	Y
13	330500.29	2259137.56
14	330502.11	2258982.68
15	330503.63	2258902.64
16	330504.16	2258820.59
17	330510.30	2258263.18
18	330511.56	2258188.15
19	330511.92	2258101.01
20	330516.45	2257702.82
21	330517.80	2257629.09
22	330550.86	2257590.45
23	330575.43	2257557.09
24	330644.22	2257557.24
25	330709.65	2257556.01
26	330767.30	2257557.43
27	330824.07	2257557.71
28	330872.22	2257557.15
29	330872.16	2257506.10
30	330872.67	2257446.92
31	330872.96	2257327.19
32	330872.72	2257269.34
33	330872.17	2257210.25
34	330873.00	2257144.12
35	330906.42	2257089.59
36	330907.26	2257018.93
37	330907.84	2256948.09
38	330909.48	2256880.17
39	330909.79	2256806.32
40	330910.74	2256738.83
41	330921.21	2256688.48
42	330931.69	2256652.47
43	330969.73	2256633.45
44	330983.65	2256658.55
45	330966.97	2256669.48
46	330948.45	2256666.45
47	330940.63	2256693.32
48	330930.72	2256741.03
49	330929.79	2256806.50
50	330929.48	2256880.45
51	330927.84	2256948.41
52	330927.26	2257019.13
53	330926.36	2257095.35
54	330892.92	2257149.88
55	330892.17	2257210.29
56	330892.72	2257269.20
57	330892.96	2257327.17
58	330892.67	2257447.02
59	330892.16	2257506.18
60	330892.24	2257576.91
61	330824.13	2257577.71
62	330767.00	2257577.43
63	330709.59	2257576.01
64	330644.38	2257577.24
65	330585.53	2257577.11
66	330566.54	2257602.89
67	330537.66	2257636.63
68	330536.45	2257703.10
69	330531.92	2258101.17
70	330531.56	2258188.35
71	330530.30	2258263.46
72	330524.16	2258820.75
73	330523.63	2258902.90
74	330522.11	2258983.00
МСК-61		

Масштаб 1:5000

Используемые условные знаки и обозначения:

- 1 - обозначение характерной точки границы устанавливаемой охранной зоны
- границы земельных участков, попадающих в охранную зону
- граница кадастрового квартала
- 61:10:0020301 - номер кадастрового квартала
- граница устанавливаемой охранной зоны
- наименование населенного пункта

Схема расположения границ публичного сервитута

для размещения объекта
ВЛ 10кВ №909 ПС Е9 и 5 КТП

(наименование объекта землеустройства)

План границ объекта землеустройства



Обозначение характерных точек границ	Координаты, м	
	X	Y
75	330516.87	2259461.45
76	330514.97	2259624.49
77	330512.03	2259939.07
78	330510.97	2260024.13
79	330392.82	2260110.44
80	330317.73	2260109.71
81	330232.83	2260107.83
82	330155.50	2260106.54
83	330085.78	2260105.83
84	329943.44	2260103.46
85	329654.89	2260099.33
86	329523.41	2260097.08
87	329524.86	2260161.20
88	329524.66	2260380.65
89	329524.86	2260455.07
90	329524.40	2260527.42
91	329523.83	2261106.58
92	329523.98	2261127.56
93	329595.79	2261133.33
94	329680.23	2261141.04
95	329693.01	2261357.14
96	329697.34	2261424.43
97	329716.71	2261425.17
98	329733.86	2261417.16
99	329738.40	2261446.02
100	329697.98	2261444.47
101	329699.39	2261721.74
102	329699.90	2261744.76
103	329679.91	2261745.21
104	329679.39	2261722.04
105	329678.25	2261515.75
106	329677.30	2261424.46
107	329673.05	2261358.38
108	329664.49	2261216.66
109	329661.23	2261159.38
110	329594.09	2261153.25
111	329513.27	2261146.77
112	329453.53	2261142.23
113	329376.85	2261137.42
114	329300.00	2261131.71
115	329319.65	2261563.19
116	329321.27	2261587.08
117	329297.06	2261588.71
118	329295.45	2261564.83
119	329299.24	2261564.57
120	329282.65	2261187.16
121	329280.02	2261132.59
122	329231.59	2261140.54
МСК-61		МСК-61

Обозначение характерных точек границ	Координаты, м	
	X	Y
148	329228.23	2261120.82
149	329289.02	2261110.84
150	329378.21	2261117.46
151	329454.91	2261122.27
152	329503.88	2261126.00
153	329504.45	2260674.76
154	329504.29	2260600.95
155	329504.40	2260527.34
1	329504.86	2260455.03
2	329504.67	2260306.75
3	329504.86	2260161.40
4	329502.95	2260076.70
5	330086.04	2260085.83
6	330155.76	2260086.54
7	330233.21	2260087.83
8	330318.05	2260089.71
9	330386.38	2260090.38
10	330491.09	2260013.89
11	330492.03	2259938.85
12	330493.31	2259783.10
МСК-61		МСК-61

Масштаб 1:5000

Используемые условные знаки и обозначения:

- 1 - обозначение характерной точки границы устанавливаемой охранной зоны
- границы земельных участков, попадающих в охранную зону
- граница кадастрового квартала
- 61:10:0020501 - номер кадастрового квартала
- граница устанавливаемой охранной зоны
- наименование населенного пункта

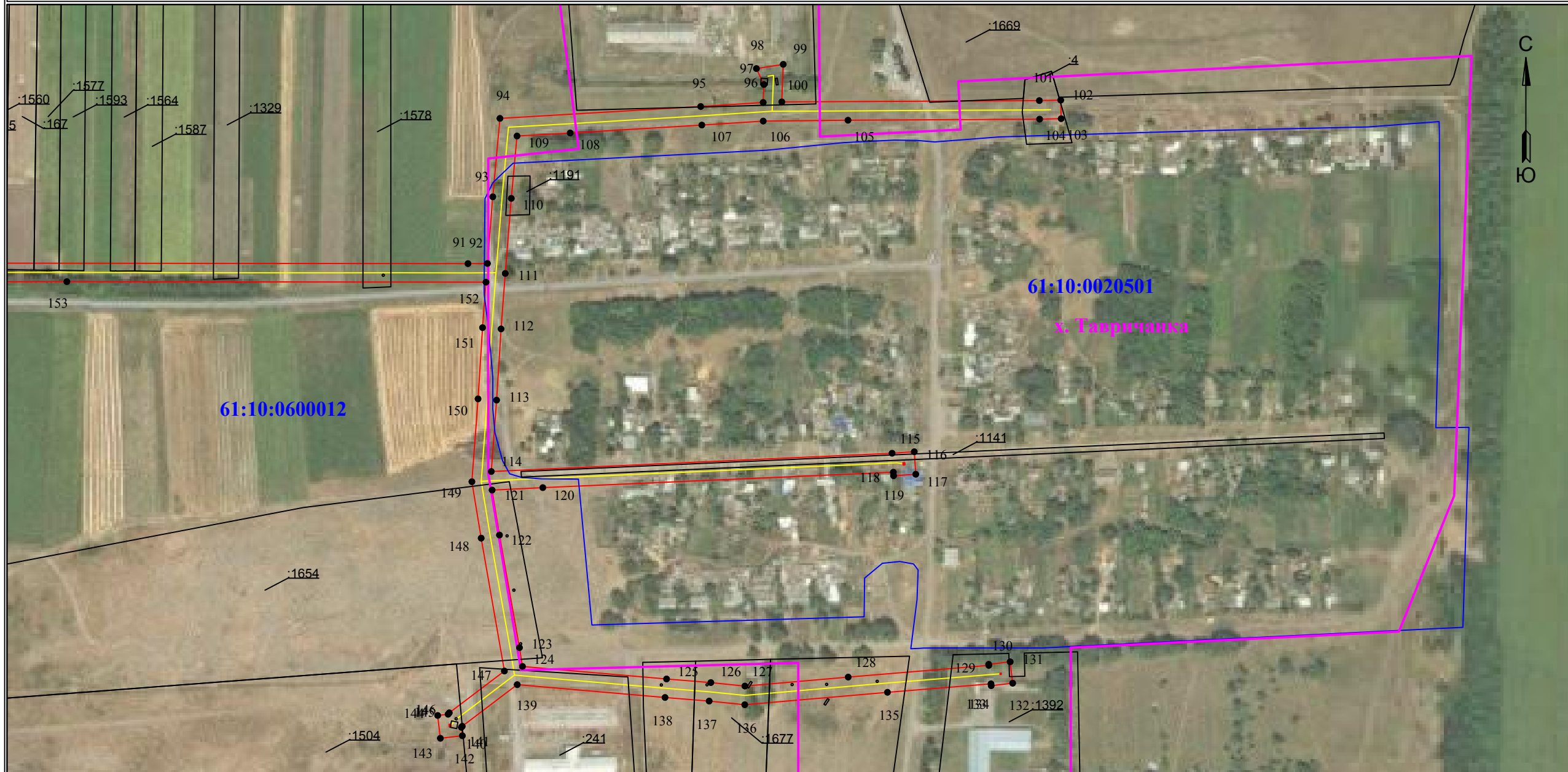
Схема расположения границ публичного сервитута

для размещения объекта

ВЛ 10кВ №909 ПС Е9 и 5 КТП

(наименование объекта землеустройства)

План границ объекта землеустройства



Обозначение характерных точек границ	Координаты, м	
	X	Y
91	329523.83	2261106.58
92	329523.98	2261127.56
93	329595.79	2261133.33
94	329680.23	2261141.04
95	329693.01	2261357.14
96	329697.34	2261424.43
97	329716.71	2261425.17
98	329733.86	2261417.16
99	329738.40	2261446.02
100	329697.98	2261444.47
101	329699.39	2261721.74
102	329699.90	2261744.76
103	329679.91	2261745.21
104	329679.39	2261722.04
105	329678.25	2261515.75
106	329677.30	2261424.46
107	329673.05	2261358.38
108	329664.49	2261216.66
109	329661.23	2261159.38
110	329594.09	2261153.25
111	329513.27	2261146.77
112	329453.53	2261142.23
113	329376.85	2261137.42
114	329300.00	2261131.71
115	329319.65	2261563.19
116	329321.27	2261587.08
117	329297.06	2261588.71
118	329295.45	2261564.83
119	329299.24	2261564.57
120	329282.65	2261187.16
121	329280.02	2261132.59
122	329231.59	2261140.54
123	329110.32	2261162.04
124	329090.10	2261165.30
125	329076.62	2261320.39
126	329072.74	2261368.09
127	329068.98	2261404.71
128	329078.63	2261515.96
129	329091.27	2261667.35
130	329092.40	2261667.21
131	329095.09	2261690.34
132	329072.05	2261693.03
133	329069.36	2261669.90
134	329071.39	2261669.66
135	329062.26	2261558.23
136	329048.90	2261404.57
137	329052.82	2261366.27
138	329056.68	2261318.73
139	329070.52	2261159.63
140	329025.65	2261100.41
141	329024.52	2261099.49
142	329015.51	2261100.54
143	329012.75	2261076.86
144	329037.31	2261074.00
145	329038.62	2261085.19
146	329040.17	2261086.47
147	329085.16	2261145.83
148	329228.23	2261120.82
149	329289.02	2261110.84
150	329378.21	2261117.46
151	329454.91	2261122.27
152	329503.88	2261126.00
153	329504.45	2260674.76

Масштаб 1:5000

Используемые условные знаки и обозначения:

- 1 - обозначение характерной точки границы устанавливаемой охранной зоны
- границы земельных участков, попадающих в охранную зону
- граница кадастрового квартала
- 61:10:0020301 - номер кадастрового квартала
- граница устанавливаемой охранной зоны
- наименование населенного пункта